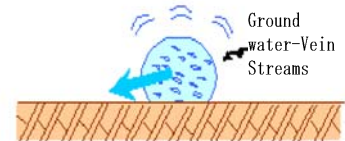


【分野】 調査

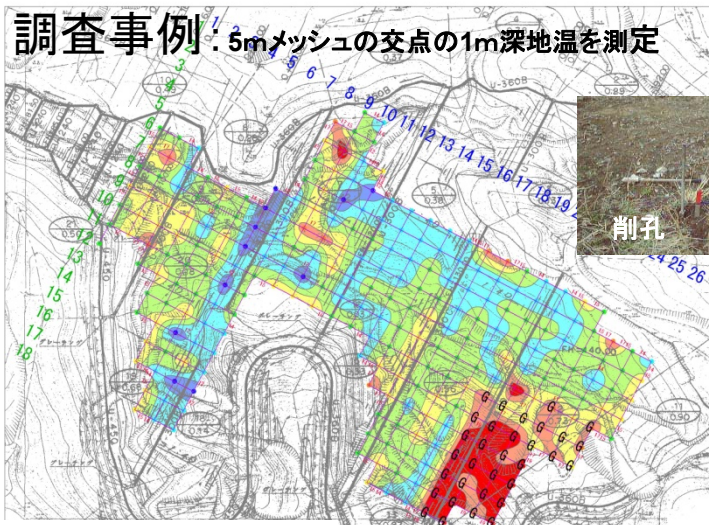
【キーワード】 ホットスポット・有機物探査・地下水

- ・太陽光温度は地中70cm程度まで影響する
- ・1mの深さの地中温度は太陽光の影響を受けないため一定温度
- ・地下に発熱源(有機物等)があると1m深温度は上昇
- ・温度勾配、比熱等から地中の発熱源の温度と位置を推定
- ・有機物埋設位置が特定できれば、空気等の注入により分解することが可能

地下の有機汚染源等の探査に用いる



調査事例：5mメッシュの交点の1m深地温を測定



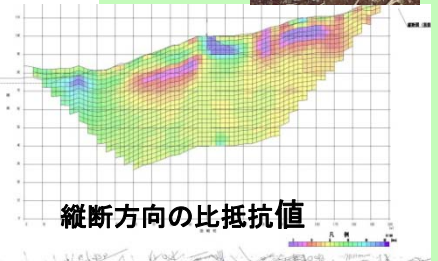
削孔



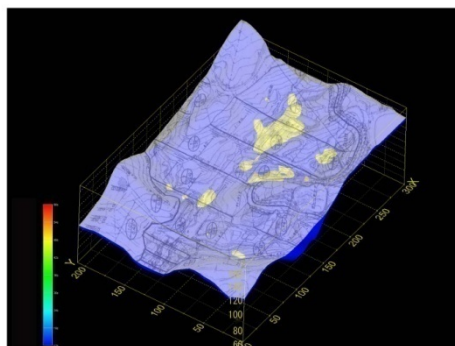
温度測定機



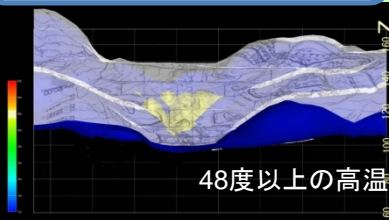
地温計



縦断方向の比抵抗値



## 解析結果



48度以上の高温熱源帯(深度10~30m)